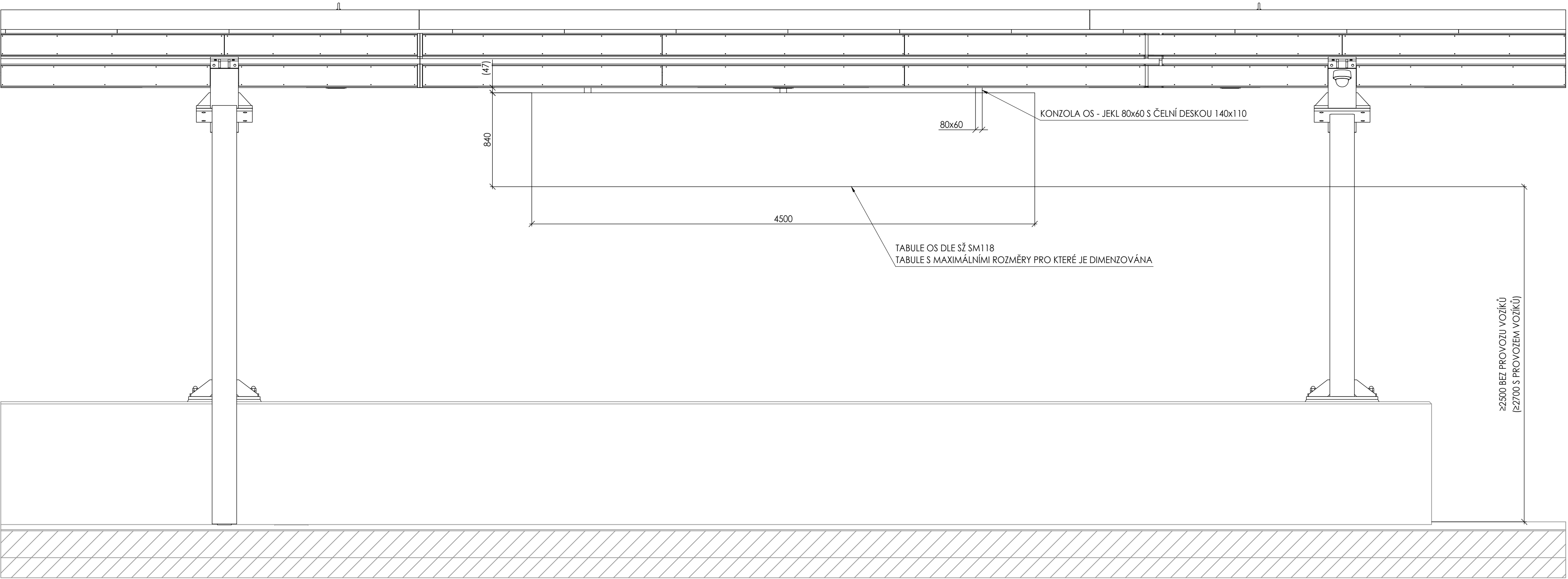
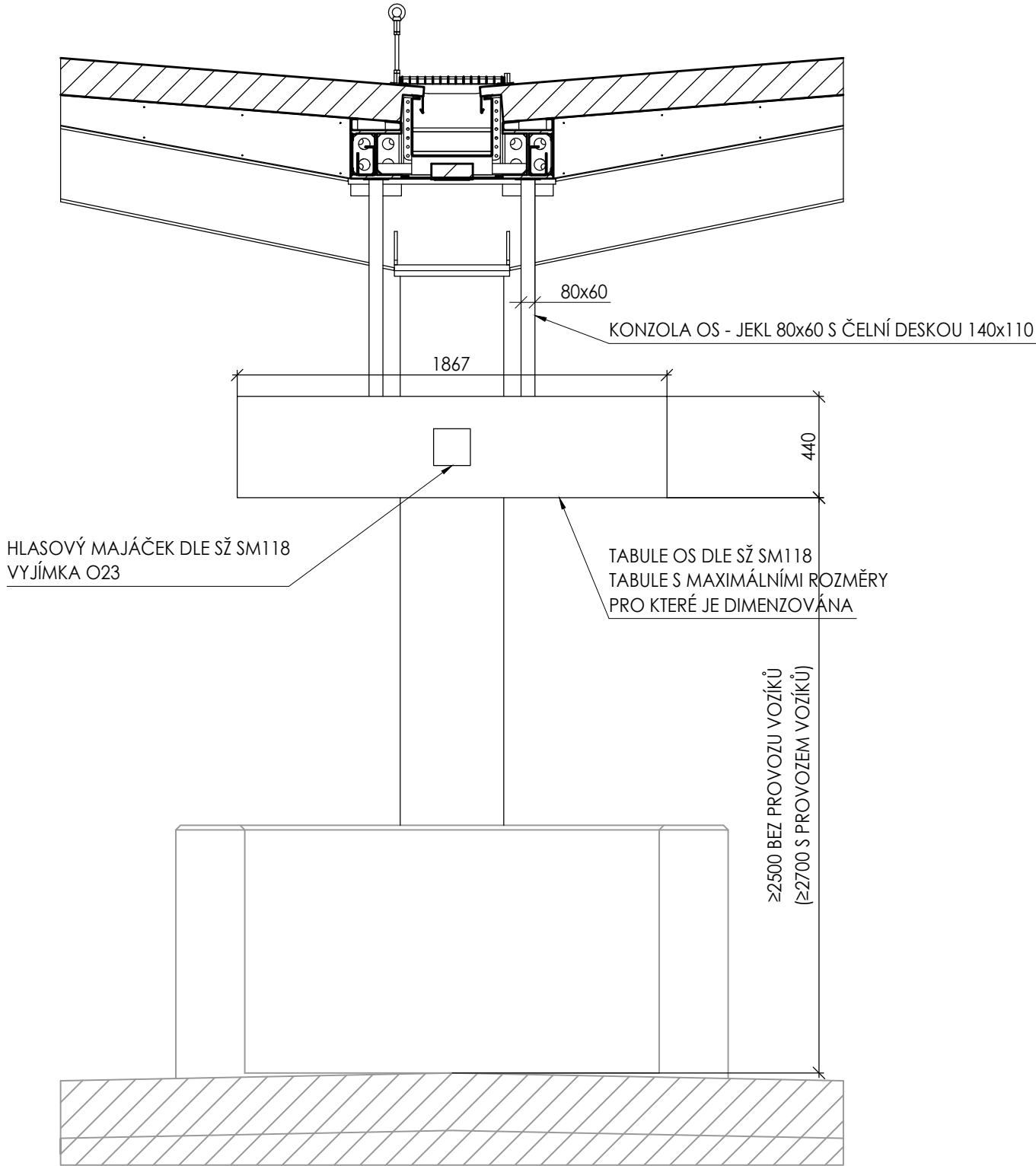



ŘEŠENÍ ZÁVĚSŮ PRO TABULI OS UMÍSTĚNOU ROVNOBĚŽNĚ S KOLEJEMI



ŘEŠENÍ ZÁVĚSŮ PRO TABULI OS UMÍSTĚNOU KOLMO S KOLEJEMI



Zm.: Popis:		Účinnost od:
0.	První vydání	1.11.2023
1.	-	-
2.	-	-
3.	-	-
Čj. dokumentu:		55123/2023-SŽ-GR-O13
Ředitel odboru O13:		Ing. Radek Trejtnar, Ph.D.
Gestor:		Ing. Ivo Jauris
<div><div><div>Zastřešení nástupišť</div><div>Typ vlašťovka jednosloupová jednoplášťová</div><div>Detaily přípravy pro OS</div></div><div><div><div><div>Železniční spodek</div><div>Vzorový list</div><div>Ž13 3.260</div></div></div><div>Měřítko 1:25</div></div></div>		

Ověřovací doložka změny datového formátu dokumentu podle § 69a zákona č. 499/2004 Sb.

Doložka číslo: 4069712

Původní datový formát: application/pdf

UUID původní komponenty: 9fe7a1c8-c8a7-4686-9c21-0df85ee0b605

Jméno a příjmení osoby, která změnu formátu dokumentu provedla:

System ERMS (zpracovatel dokumentu Ivo JAURIS)

Subjekt, který změnu formátu provedl: Správa železnic, státní organizace

Datum vyhotovení ověřovací doložky: 27.10.2023 11:30:15



74619271-bd95-45cb-8da6-7db8c0408e14